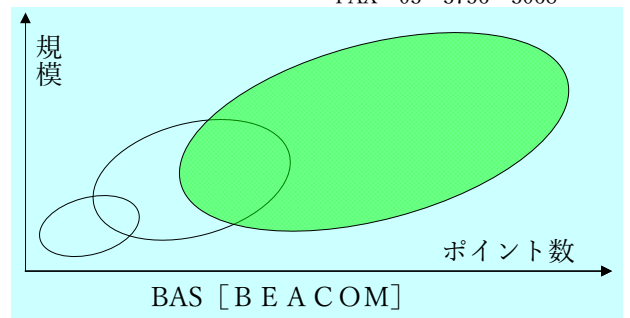


中規模・大規模ビルの監視制御装置として汎用F AパソコンにWindowsを採用し、長年の実績による豊富なアプリケーションソフトを搭載することにより、機能性・利便性・保守性を重視したシステムとなっています。  
また、F Aパソコンを2台並列に配置することによりさらに安定したシステムが構築できます。

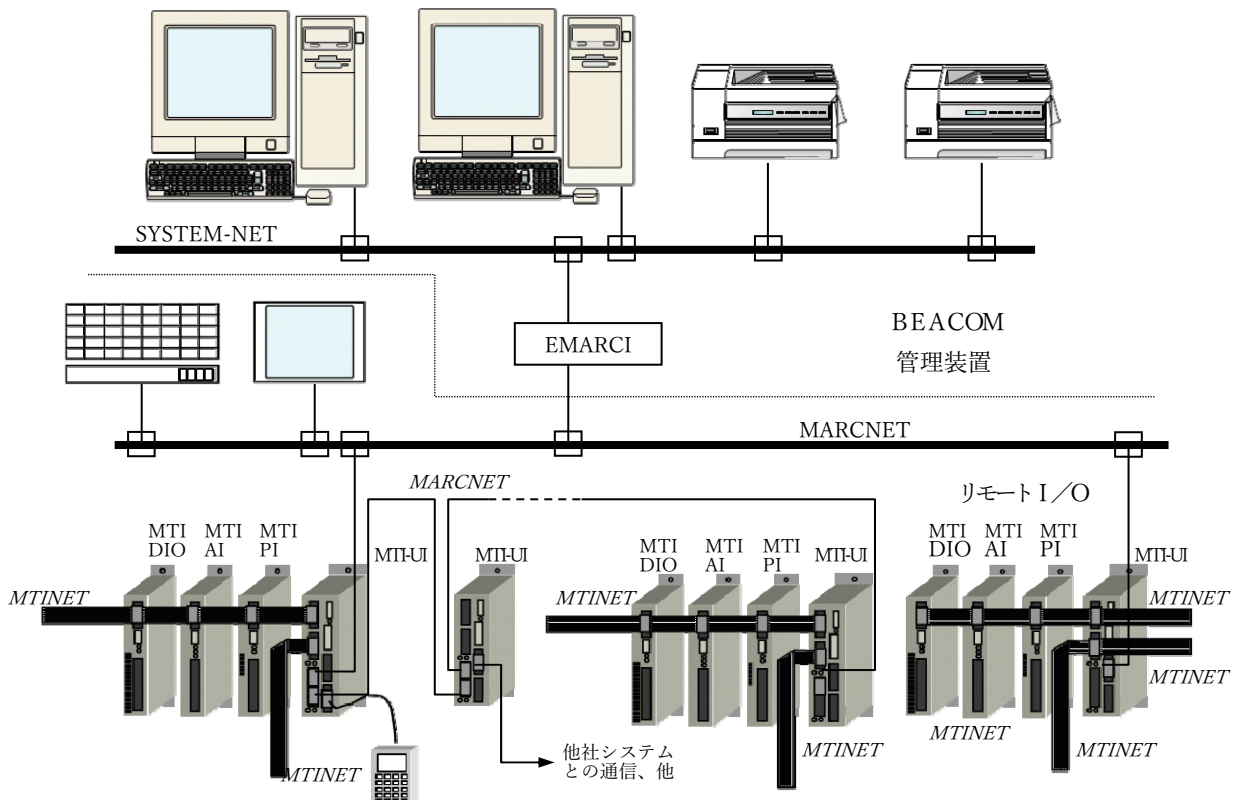


## 特徴

- 汎用パソコンを採用しているので、本体のみでなくその周辺装置も長年にわたって供給可能で保守管理が楽になります。
- 画面表示領域は1280×1024ドットが基本ですが、それ以上も可能です。
- 操作方法はWindows準拠のため、なじみ易くなっています。
- 複数の画面をマルチウィンドウで表示し、効率の良い操作ができます。
- 縮小画面や表示位置を次の操作に引き継ぐなどの操作性を提供します。
- 管理装置を2重化構成とすることで信頼性を上げることができます。
- 管理装置とリモートI/O間の接続は、現場の条件によって光ケーブル、同軸ケーブル、メタルケーブルが選択できます。
- アナランシェータやバックアップ装置を管理装置と独立した装置として設置することが可能で、リモートI/Oを共用し管理装置が停止中でも、個別操作や状態表示など最小限の監視制御が可能です。
- シーケンサ、防災・防犯設備、空調設備、電灯設備など他社とのインターフェイスが可能です。

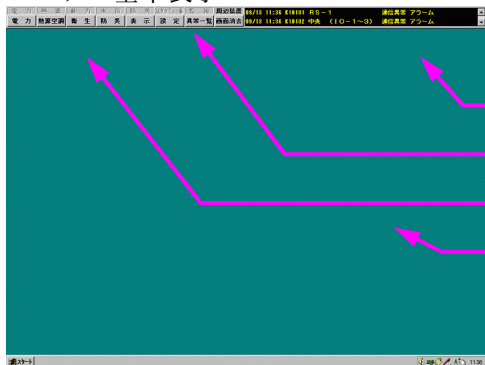
## システム構成

BEACOMの構成は以下の通りです。



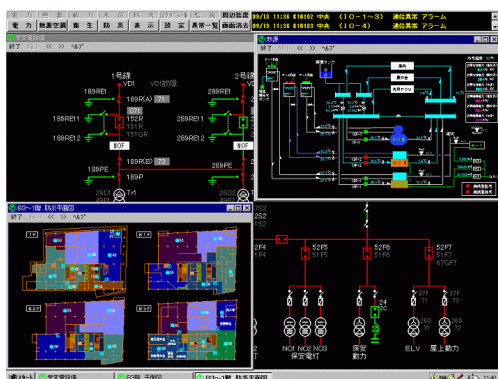
## 画面構成

### システム基本表示

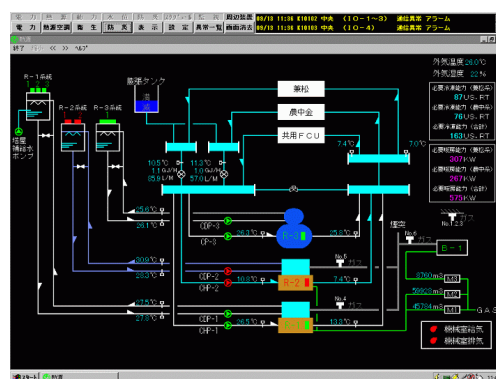


- ランダム表示部
- 代表以上表示
- ファンクション部
- データ表示部

### マルチウインドウ表示



拡大表示



## 基本機能一覧

- 管理点数 約20000点 (操作、運転、警報、計測、計量、設定など)
- 管理対象 電力機器、空調機器、衛生機器、防災・防犯機器など
- 監視機能 機器の状態監視(リスト、パターン)、計測、計量(リスト、パターン、グラフ)、記録  
[イベント、履歴、作表](リスト形式、表形式、ランダム形式)
- 操作・機器ガイダンス
- データ収集、集計 アナログデータ・計量データのトレンド、機器の稼働時間・回数、ランダムデータ(操作、動作、警報、アナログ異常)
- 制御条件の設定、変更
- 自動制御、監視 データ収集、スケジュール制御、状態・警報監視、アナログデータ監視、メンテナンス  
データ積算、停電・復電監視制御、冷熱源監視制御、デマンド監視制御、火災時機器停止  
制御、無効電力監視制御、連動制御、ランダムメッセージ表示、季節監視制御、日報、  
月報、年報作表・印字、他

## 機器仕様

- 管理装置 CPU インテル Pentium4 2.66GHz 相当以上  
モニタ LCD 19インチ以上 (1280×1024ドット以上)
- 記録装置 メッセージ、データ印字用(レーザープリンタ)  
メッセージ用はラインプリンタ(ドットインパクト等)の対応が可能です。

## 保守対応(有償)

基本的には年間保守契約による定期点検および、障害発生時緊急対応をお勧めいたします。